

Nom :

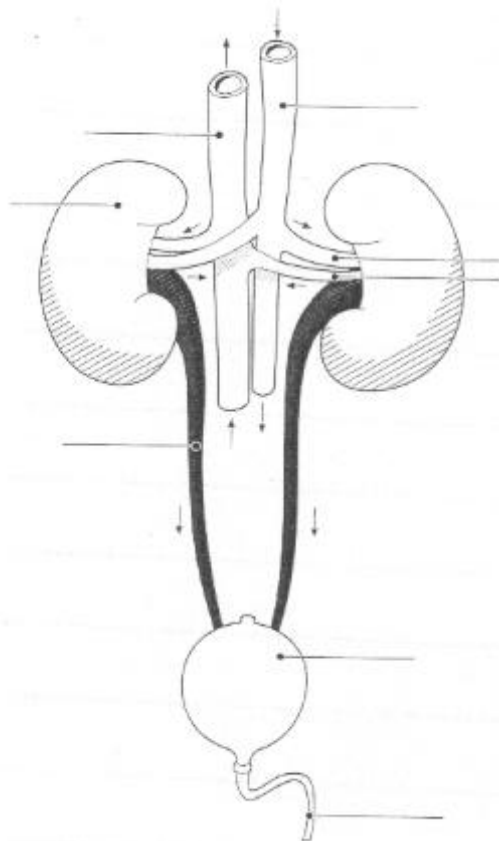
Material ACIS : L'APARELL EXCRETOR

5.1. Anatomia de l'aparell excretor o urinari

L'aparell excretor és l'aparell fonamental de l'excreció i està format pels renyons, els urèters, la bufeta urinària i la uretra.

- Els **renyons** són els òrgans encarregats de netejar la sang de substàncies de rebuig. Com a producte final formen l'orina, per la qual eliminen aquestes substàncies. Els renyons tenen forma de fesol, són rogens i fan uns 12 cm de longitud. Es disposen a la part posterior de l'abdomen. Internament, consten de tres parts ben diferenciades: l'*escorça renal*, la *medul·la renal* i la *pelvis renal*.

- Els **urèters** són els conductes que parteixen de la pelvis renal i porten l'orina fins a la bufeta.
- La **bufeta urinària** és un òrgan musculós, en forma de globus, que es dilata quan s'ompli d'orina i es comprimeix en l'acte de la micció.
- La **uretra** és un conducte que parteix de la bufeta i per la qual s'expulsa l'orina durant la micció.



Coloretja el renyons, els urèters, la bufeta i la uretra i fica els noms on corresponga.