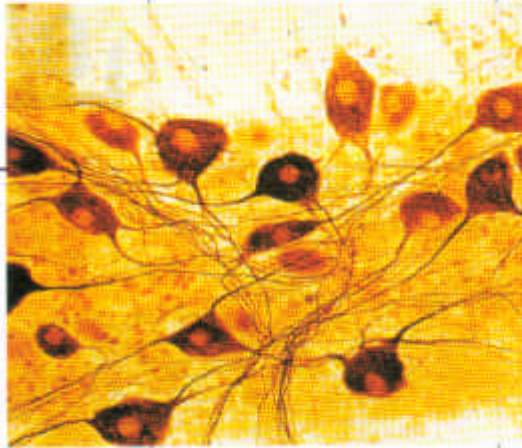
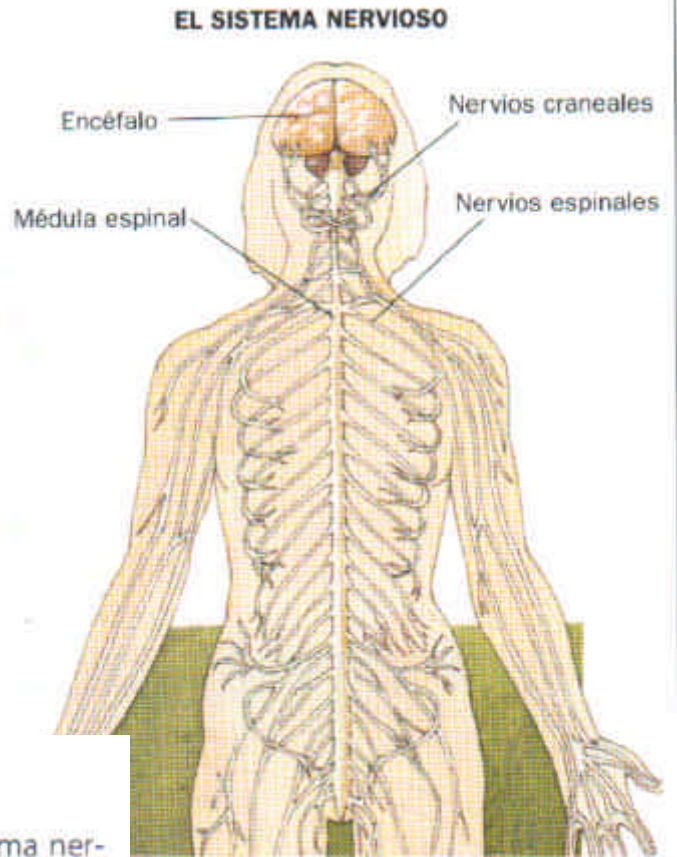


Nom:
Material ACIS: **EL SISTEMA NERVIÓS.**

Colorea en ROJO las partes correspondientes al sistema nervioso central, y en VERDE las del periférico.



El componente fundamental del sistema nervioso son las neuronas.



¿Serías capaz de completar el esquema con la información del texto?

Divisiones del sistema nervioso

Por la situación de los órganos que lo forman, el sistema nervioso se divide en:

- **Sistema nervioso central (SNC).** Está constituido por el encéfalo y la médula espinal. En ellos se sitúan la mayoría de los cuerpos neuronales que forman parte del sistema nervioso.
- **Sistema nervioso periférico (SNP).** Está formado por los nervios que emergen del SNC y se distribuyen por todo el cuerpo. Está constituido por los **nervios craneales**, los **nervios raquídeos** y los **ganglios nerviosos**. Los nervios contienen, fundamentalmente, axones y dendritas de las neuronas. Un ganglio nervioso es una agrupación de somas de neuronas que están situadas fuera del encéfalo y la médula espinal.

Desde el punto de vista funcional, el sistema nervioso se divide en dos partes, según la naturaleza de los efectores que inerva:

- **Sistema nervioso somático o voluntario.** Está constituido por los órganos nerviosos que inervan los músculos esqueléticos.
- **Sistema nervioso autónomo o involuntario.** Está constituido por los órganos nerviosos que inervan los músculos

