

Pràctica nº:

Nom:

Curs:

Data:

Tema al que correspon:

## PRÀCTICA AL LABORATORI DISSECCIÓ D'UN COR.

### Objectiu:

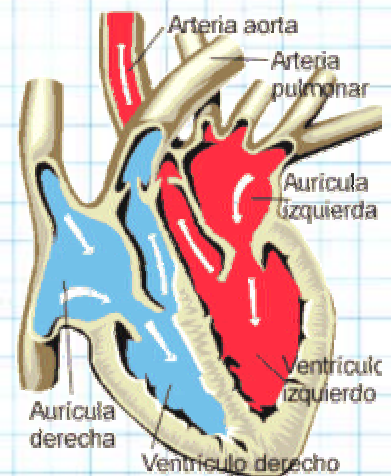
- ✓ Observar L'ESTRUCTURA DEL COR.
- ✓ Conèixer la interdependència de l'aparell respiratori i del circulatori.
- ✓ Entendre el funcionament del bàtec cardíac.

### Material necessari:

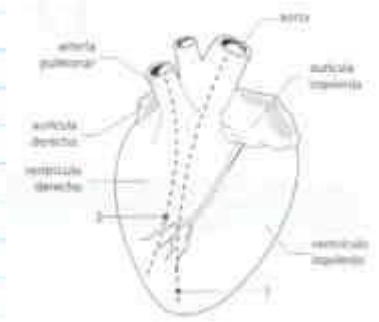
- Cubeta de dissecció
- Pinces
- Tisores
- Bisturí.
- Tub llarg

### Procediment:

- 1 Fica el cor en la cubeta de dissecció apoyat en la seua part ventral: les arteries han de quedar en la part frontal i és més arondejat.
- 2 Recorda: la sang eix del cor per les .....  
La sang entra al cor per les .....
- 3 Connecta el tub a l'aixeta i l'altre extrem introduix-ho per una arteria o vena.  
Si l'introdueixes per l'arteria aorta o per la pulmonar l'aigua no eix be porque esta impedida per les .....  
  
Si l'introdueixes per la vena cava, eixirà per la arteria .....  
  
Si l'introdueixes per la vena pulmonar, eixirà per la arteria .....
- 5 En les tisores talla des de l'aorta fins al ventricul esquerre



(línia 1).



5 Observa: què hi ha en el punt on l'arteria eix del ventricle?

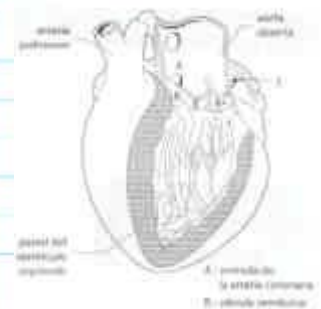
Observa la vàlvula ..... que separa l'aurícula del ventricle esquerre.

Observa els tendons que impedeixen que la vàlvula s'obri del revés.

6 En molta atenció, fes un tall en la vàlvula mitral, seguint la línia 2.

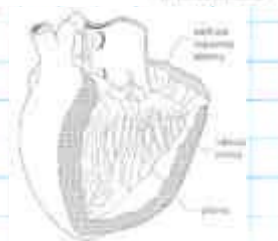
Qui te les pareades més grosses : el ventricle o la aurícula ?

Per què ?



7 Observa altra volta tots els tendons (pilars) de la vàlvula mitral.

Quina diferència veus entre les venes i les artèries?

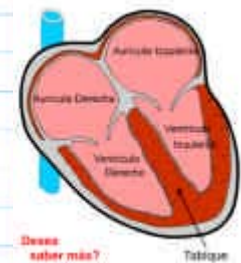


8 Fes un tall des de la artèria pulmonar fins al ventricle dret, seguint la línia 3.

9 Observa la pared que separa el cor en les 2 mitats.

Quina part és més musculosa, la dreta o la esquerra?

Per què?



10 Llança el cor a la paperera envoltat en un sac de plàstic ben tancat, neteja la taula i tot el material. Recorda deixar el laboratori net i ordenat.