

Pràctica nº:

Nom:  
Curs:  
Data:  
Tema al que correspon:

## PRÀCTICA AL LABORATORI DISSECCIÓ D'UN PULMÓ.

### Objectiu:

- ✓ Observar L'ANATOMIA DE L'APARELL RESPIRATORI.
- ✓ Conèixer la interdependència de l'aparell respiratori i del circulatori.
- ✓ Entendre la fisiologia de l'intercanvi de gasos.

### Material necessari:

- Cubeta de dissecció
- Pinces
- Tisores
- Got de precipitats
- Tub llarg

### Procediment:



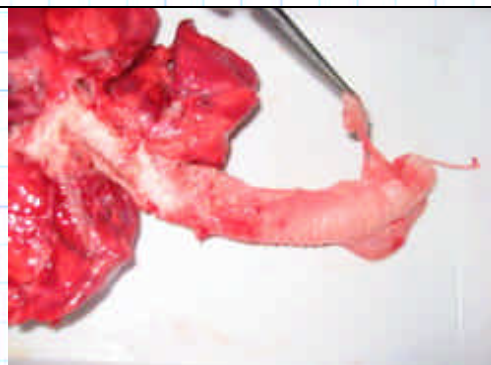
Fica els pulmons en la cubeta de dissecció e identifica la tràquea, els bronquis i els lòbuls pulmonars.



Introdueix el tub per la tràquea i bufa. Què succeeix?



Compara el pulmó dret i l'esquerre. Quines diferències observeu? A què és degut?



Observa la cadena de ganglios limfàtics al llarg la tràquea.



Apreta el pulmó. Hi surt sang? .....



Fixat en la tràquea. Està formada per anells de teixit ..... units per teixit .....

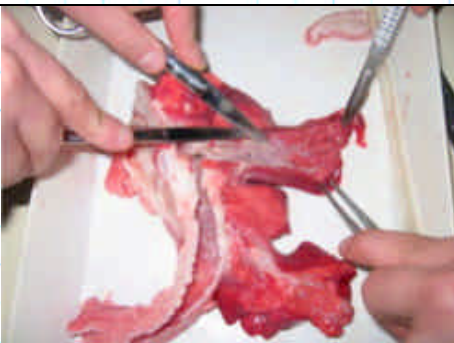


Passa el dit per la tràquea, per què té mucositat ? .....

Com es produeix este mucus? .....

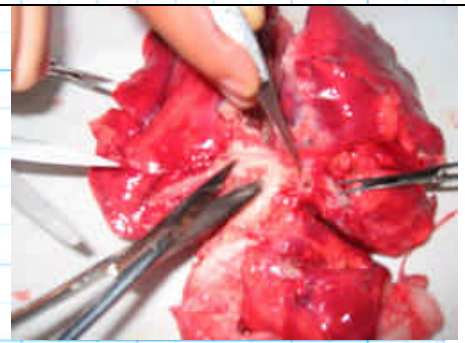


Vena pulmonar i les seues eixides : vénules



En les tisores talla longitudinalment la tràquea fins a les ramificacions, que són els .....

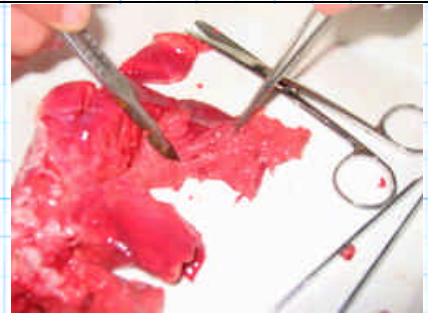
Talla un bronqui. Quines diferències observes entre la tràquea i el bronqui?





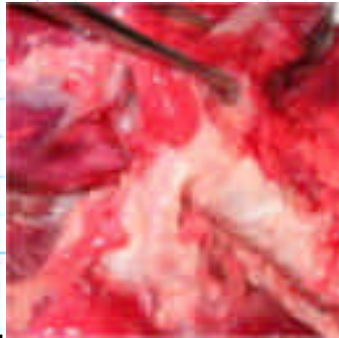
Tall transversal d'un bronqui.

Paralels als bronquis hi ha 2 conductes: l'artèria ..... que porta la sang al..... per a que ..... i la vena ..... que es dirigeix al ..... on serà .....



Tot el pulmó té un aspecte esponjós, quina estructura és responsable d'este aspecte? .....

..... Tot este circuit circulatori s'anomena ..... o bé .....



Identifica la pleura. Què és i pera què .....



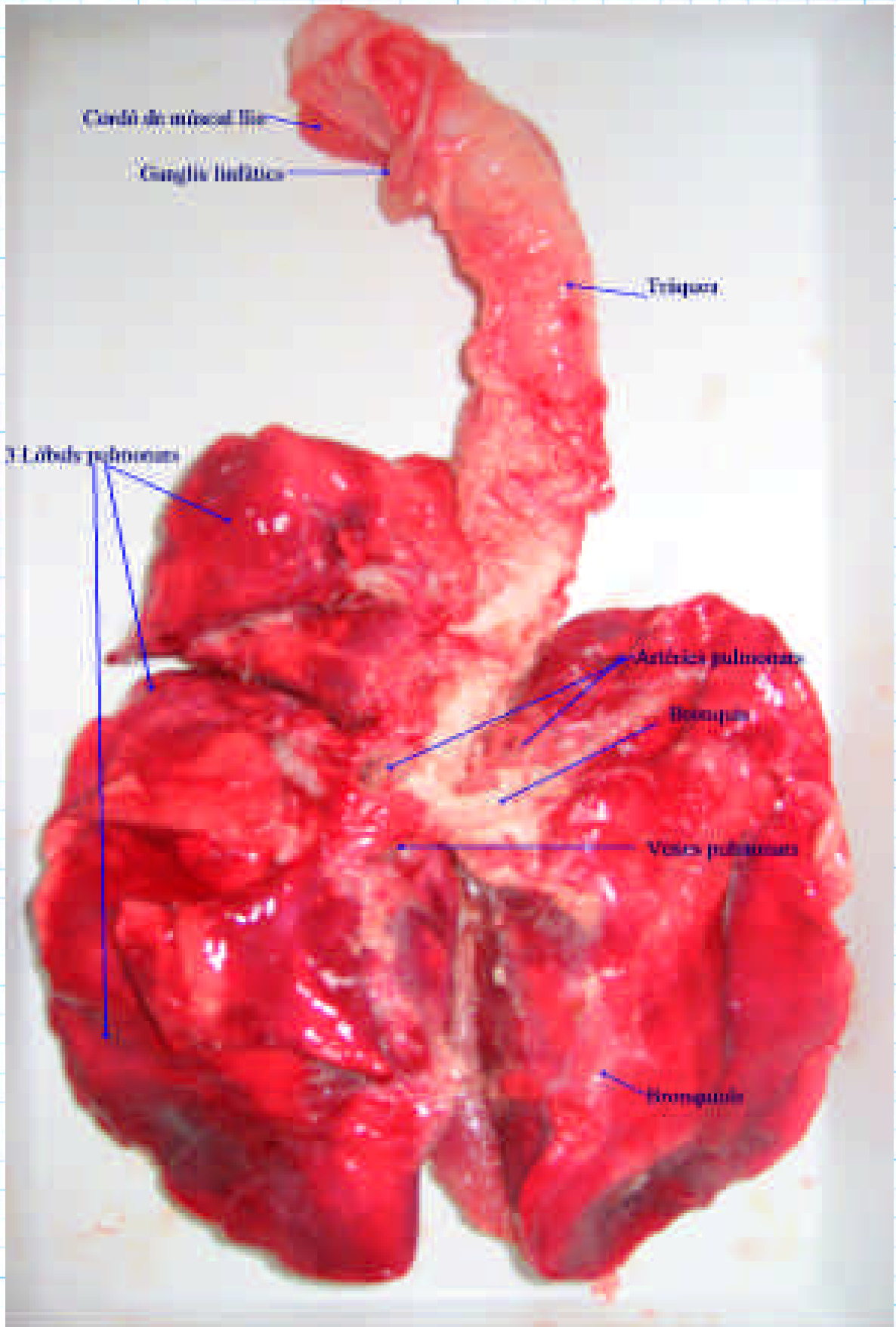
serveix? .....

Talla un tros de pulmó i fica-ho en el got de precipitat en aigua, què passa? .....

Per què? .....

Llança el pulmó a la paperera envolt en un sac de plàstic ben tancat, neteja la taula i tot el material. Recorda deixar el laboratori net i ordenat.





10/10/2020