

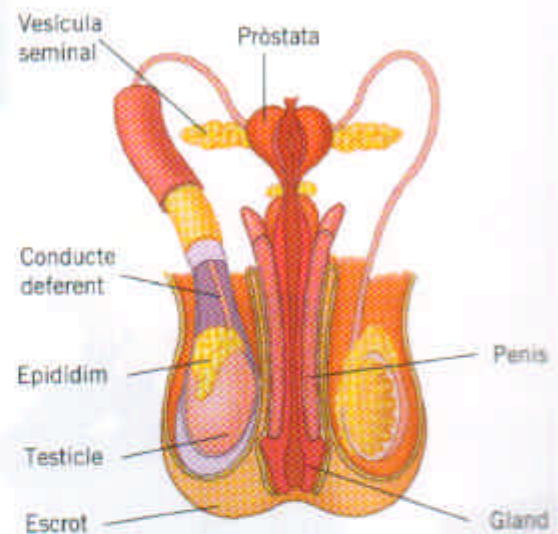
Nom :

Material ACIS : L'APARELL REPRODUCTOR

2.3. L'aparell reproductor masculí

L'aparell reproductor masculí està format pels òrgans següents: *testicles*, *epidídim*, *conductes deferents*, *glàndules seminals*, *uretra* i *penis*.

- Els **testicles** o **gònades masculines** són dos òrgans que produeixen gàmetes anomenats espermatozoides i hormones sexuals masculines. Se situen fora de la cavitat abdominal, dins d'una bossa de pell, l'**escrot**. Aquesta posició fora del cos és deguda al fet que els espermatozoides necessiten una temperatura més baixa que la del cos per tal de formar-se correctament.
 - L'**epidídim** és un tub enrotllat sobre ell mateix situat damunt de cada testicle. A l'interior de l'epidídim s'emmagatzemen i maduren els espermatozoides.
 - Els **conductes deferents** són dos tubs que condueixen els espermatozoides des de cada epidídim fins a la uretra.
 - Les **glàndules seminals** estan constituïdes per les vesícules seminals, la pròstata i les glàndules de Cowper. Les **vesícules seminals** produeixen un líquid que serveix d'aliment i transport als espermatozoides, i desembiquen en els conductes deferents. La **pròstata** allibera a la uretra una substància necessària per a la supervivència dels espermatozoides. Les **glàndules de Cowper** desembiquen en la uretra i produeixen un líquid lubricant.
- Les secrecions produïdes per les glàndules seminals, juntament amb els espermatozoides, constitueixen el **semen**.
- La **uretra** és un conducte comú amb l'aparell excretor. Recorre el penis i condueix els espermatozoides a l'exterior.
 - El **penis** o **òrgan copulador** és un òrgan erèctil de forma cilíndrica la porció terminal del qual es dilata i forma el **gland**; aquesta porció està recoberta d'una pell anomenada **prepuç**.



L'aparell reproductor masculí.



Microfotografia d'un túbul seminífer que conté espermatozoides. Els gàmetes masculins es produeixen contínuament des que l'home assoleix la pubertat.

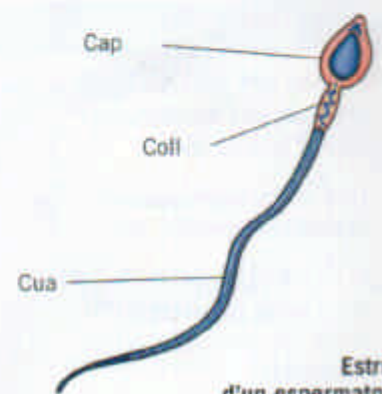
2.4. El gàmeta masculí o espermatozoide

El gàmeta masculí o **espermatozoide** és la cèl·lula reproductora masculina. Es forma als testicles, concretament als túbuls seminífers, per un procés anomenat **espermatoogènesi**.

Els espermatozoides són cèl·lules mòbils de dimensions petites que tenen tres parts: un *cap*, on s'allotja el nucli; un *coll*, amb mitocondris productors d'energia; i una *cua*, dotada d'un flagel que li permet una gran mobilitat. La vida mitjana d'un espermatozoide a l'interior de l'aparell reproductor femení és d'uns tres dies.

Activitats

- 7 Fes una llista dels òrgans de l'aparell reproductor masculí.
- 8 Com s'anomena el procés de formació dels gàmetes masculins? On té lloc?
- 9 Describeu morfològicament un espermatozoide.



Estructura d'un espermatozoide.